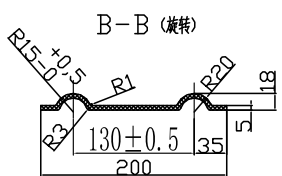
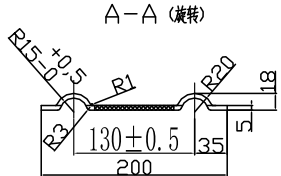
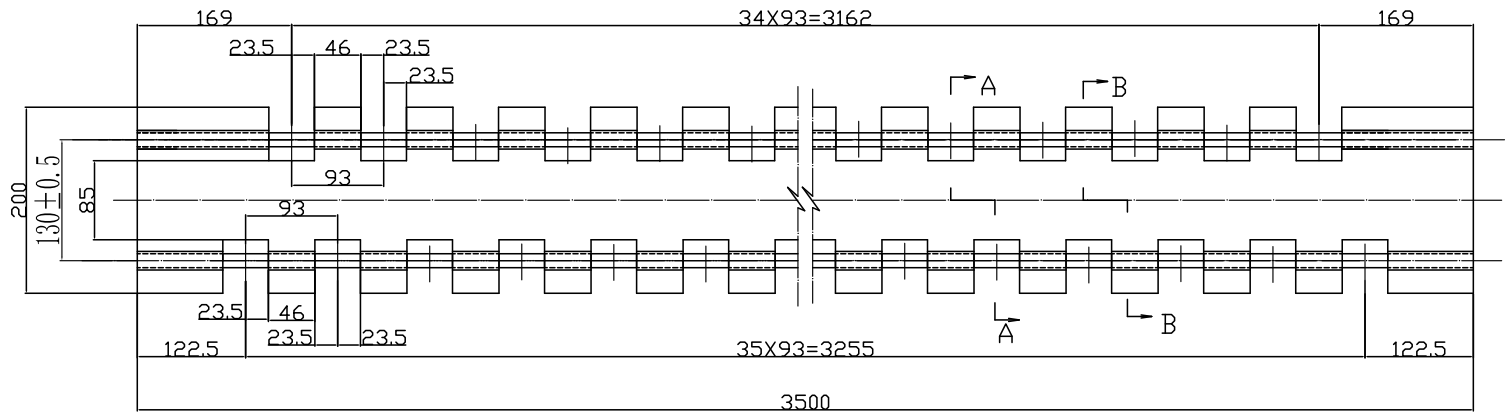


槽间绝缘板



备注:

1. 材质采用MFE-3树脂与玻璃纤维布复合, 要求耐硫酸25%, 耐温70°C, 电绝缘性能良好, 耐高强度冲击
2. 本件应平直, 长度方向的弯曲变形不大于1mm, 宽度方向的翘曲不大于0.5mm
3. 本件要求阻燃。

批准			槽间绝缘板(三四五)		图号	
审核					所属图号	
设计			比例 1:10	材料	张家港联合铜业有限公司	
制图			单重	数量	共 1 张	第 1 张