

说明:

1. 套筒滚子重载输送链, 节距100, 按GB/T8350-2003参考M12/M160制作;
2. 单条链节数210, 共2条;
3. 按图组装, 单链最少保留4处活接头, 其余压铆, 保证负载运转灵活, 外链片不脱离轴销;
4. 按节数组装完成后, 另组装10节, 预留备件, 附加2节过渡链节, 20根接头轴销;
5. 轴销制作强度M160;
6. 链条组装配合, 外链片和轴销按N7/h6配合, 内链片和套筒按N7/h6配合, 套筒和滚子按F7/h6配合, 套筒和轴销按F7/h6配合。

陈池

2023.8.27

8.27

序号	代号	名称	数量	材料	单重	总重	备注
1	321 GB/T20878-2007	内链片	420	1Cr18Ni9Ti			附图2件1
2	321 GB/T20878-2007	套筒	420	1Cr18Ni9Ti			附图2件4
3	321 GB/T20878-2007	外链片	420	1Cr18Ni9Ti			附图2件2
4	2205 GB/T20878-2007	轴销	420	022Cr22Ni5Mo3N			附图2件6
5	321 GB/T20878-2007	滚子	420	1Cr18Ni9Ti			附图2件3
6							
7							

XXXX1

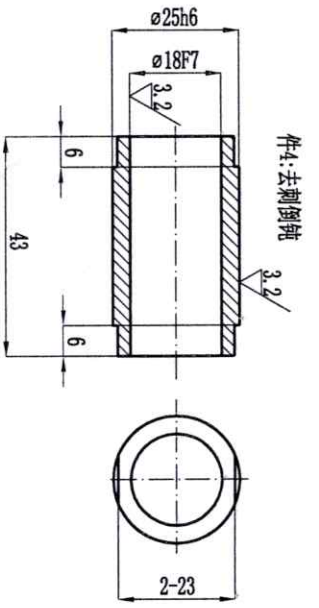
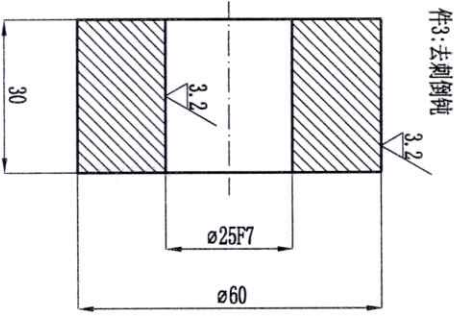
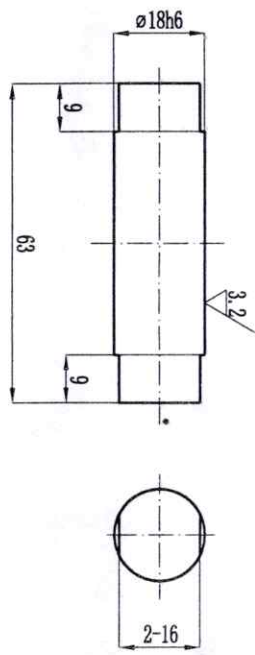
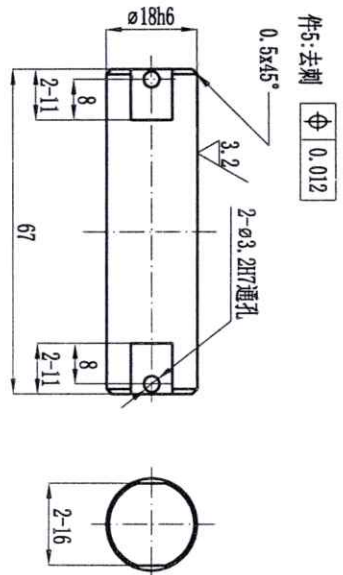
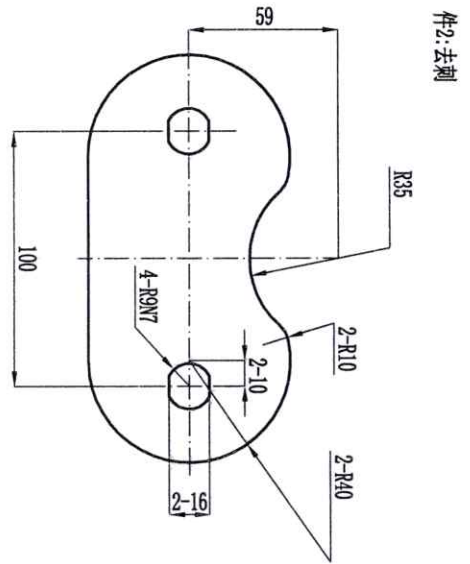
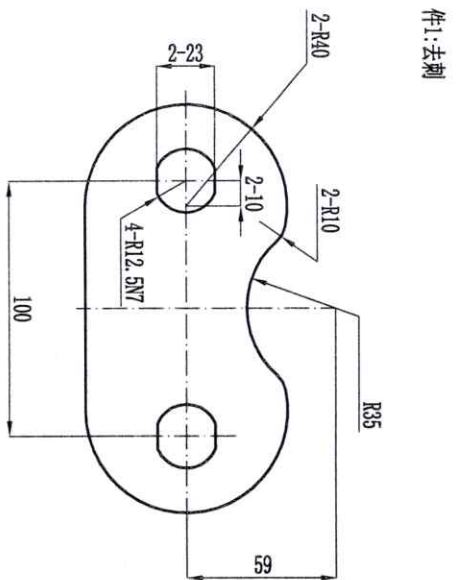
XXXX2

PC剥片受板链

图1

设计	制图	审核	工艺	批准	共 2 张	第 1 张
处数	分区	更改文件号	标准化	签名	年月日	
朱成尤	2023.10.					

8.27



序号	代号	名称	数量	材料	单重	总重	备注
1	321 GB/T20878-2007	内键片	440	1Cr18Ni9Ti			板材 δ=6
2	321 GB/T20878-2007	外键片	440	1Cr18Ni9Ti			板材 δ=6
3	321 GB/T20878-2007	滚子	430	1Cr18Ni9Ti			
4	321 GB/T20878-2007	套筒	430	1Cr18Ni9Ti			
5	2205 GB/T20878-2007	链接头轴销	36	022Cr22Ni5Mo3N			
6	2205 GB/T20878-2007	轴销	420	022Cr22Ni5Mo3N			

设计	制图	审核	工艺	批准
朱成尤	朱成尤			
2023.10.	2023.10.			

阶段	标记	重量	比例
共 2 张	XXX6	XXX5	

陈强

2023.10.27

2023.10.27

PC剥片受板链部件

XXX2

图2