

滚子、套筒、轴销

全部 $\sqrt{3.2}$
去刺

说明：
固溶后冷加工
链板冷折弯

不锈钢
2024.7.30
24.7.30

不锈钢

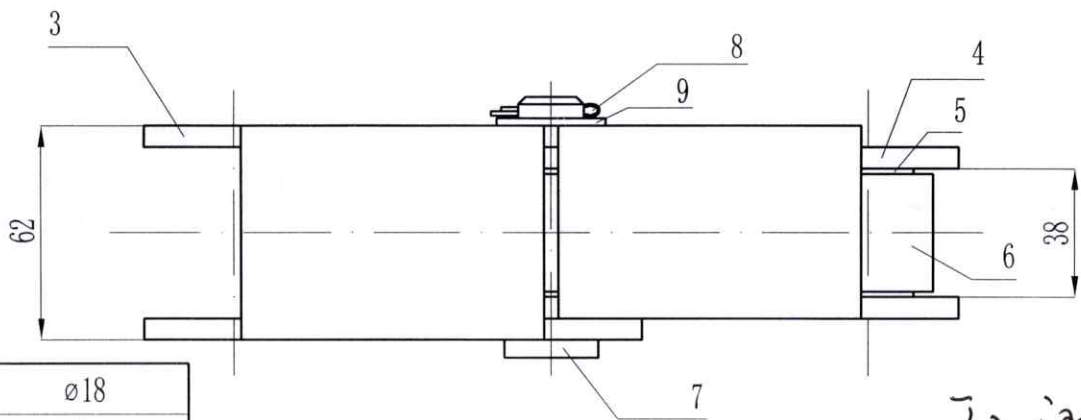
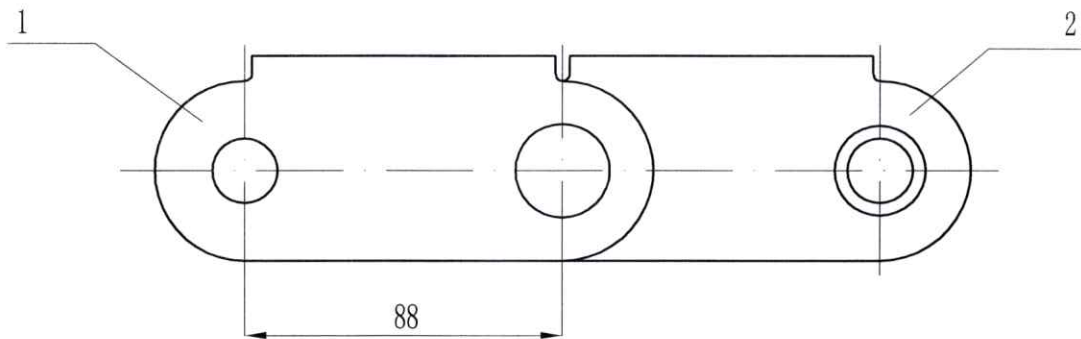
XXX2

码铜机主链

2024.7.30
XXX4

9	垫片	321不锈钢		$\phi 18$
8	开口销	321不锈钢		3.6x35/GB91-76
7	轴销	2205不锈钢		
6	滚子	321不锈钢		
5	套筒	321不锈钢		
4	内链板2	321不锈钢	$\delta=6$	标记处数分区 更改文件号 签名 年月日
3	外链板2	321不锈钢	$\delta=6$	设计 标准化
2	内链板1	321不锈钢	$\delta=6$	制图
1	外链板1	321不锈钢	$\delta=6$	审核
序号	名称	材料	数量	备注 工艺 批准

阶段 标记 重量 比例
XXX6 XXX5
共 X7 张 第 X8 张



说明:

安装配合

滚子和套筒间隙 G7/h6

套筒和轴销间隙 G7/h6

内链板和套筒过盈 P7/h6

外链板和轴销间隙 H7/h6

王... 2024.7.30 附零件图

不锈钢

王... 2024.7.30

XXX2

码铜机主链

XXX4

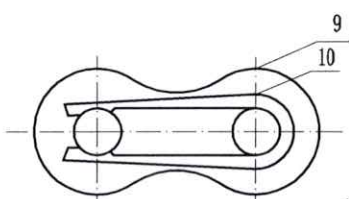
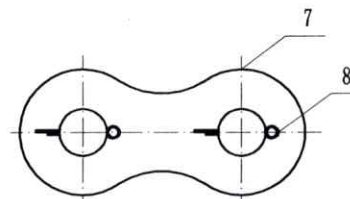
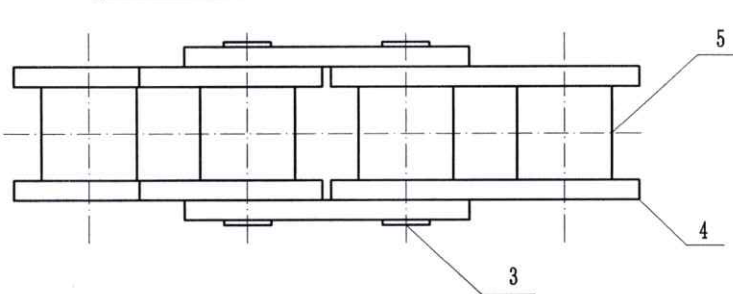
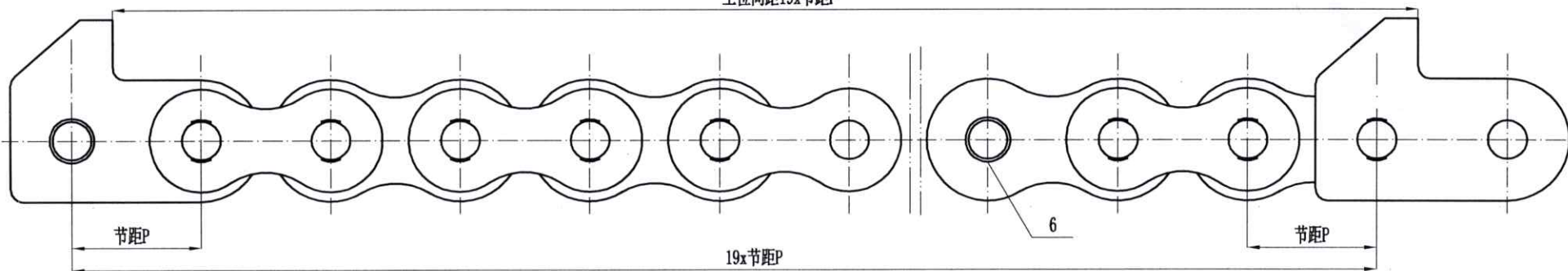
9	垫片	321不锈钢		ø18															
8	开口销	321不锈钢		3.6x35/GB91-76															
7	轴销	2205不锈钢																	
6	滚子	321不锈钢																	
5	套筒	321不锈钢																	
4	内链板2	321不锈钢		δ=6	标记	处	数	分	区	更改文件号	签名	年月日							
3	外链板2	321不锈钢		δ=6	设计					标准化									
2	内链板1	321不锈钢		δ=6	制图														
1	外链板1	321不锈钢		δ=6	审核														
序号	名称	材料	数量	备注	工艺					批准									

阶段	标记	重量	比例
		XXX6	XXX5
共 X7 张		第 X8 张	

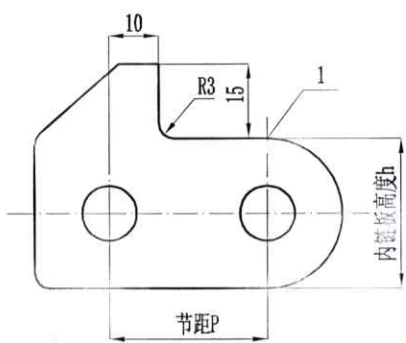
链条型号: 20A-1Rx190 GB/T1243-2006/ISO606: 2004

整链共10处等间距负载工位

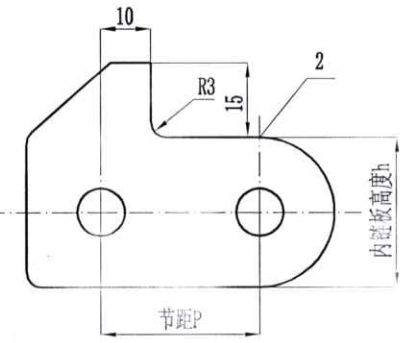
工位间距19x节距P



Handwritten signature and date: 2018.6.18



负载内链板



负载外链板

Handwritten signature and date: 2018.5.31

序号	代号	名称	数量	材料	单重	总重	备注
10		弹簧卡片	1				
9		接头	1				
8		开口销	2				
7		接头	1				
6		套筒	190				
5		滚子	190				
4		内链板	190				
3		销轴	190				
2		负载外链板	10				
1		负载内链板	10				
				20Cr14Mo			联合铜业PC电解
				20Cr/45			
				45Mn 钢			阳极过渡链
标记	处数	分区	更改文件号	签名	年月日		
设计			标准化			阶段	标记
制图	朱成尤	2018.5.31				重量	比例
审核						XXX6	XXX5
工艺			批准			共 X7 张	第 X8 张
							PCBQ

说明:

整链各项参数按 GB/T1243-2006/ISO606: 2004标准执行
 重型负载 链钩满足工作负载 配联接头