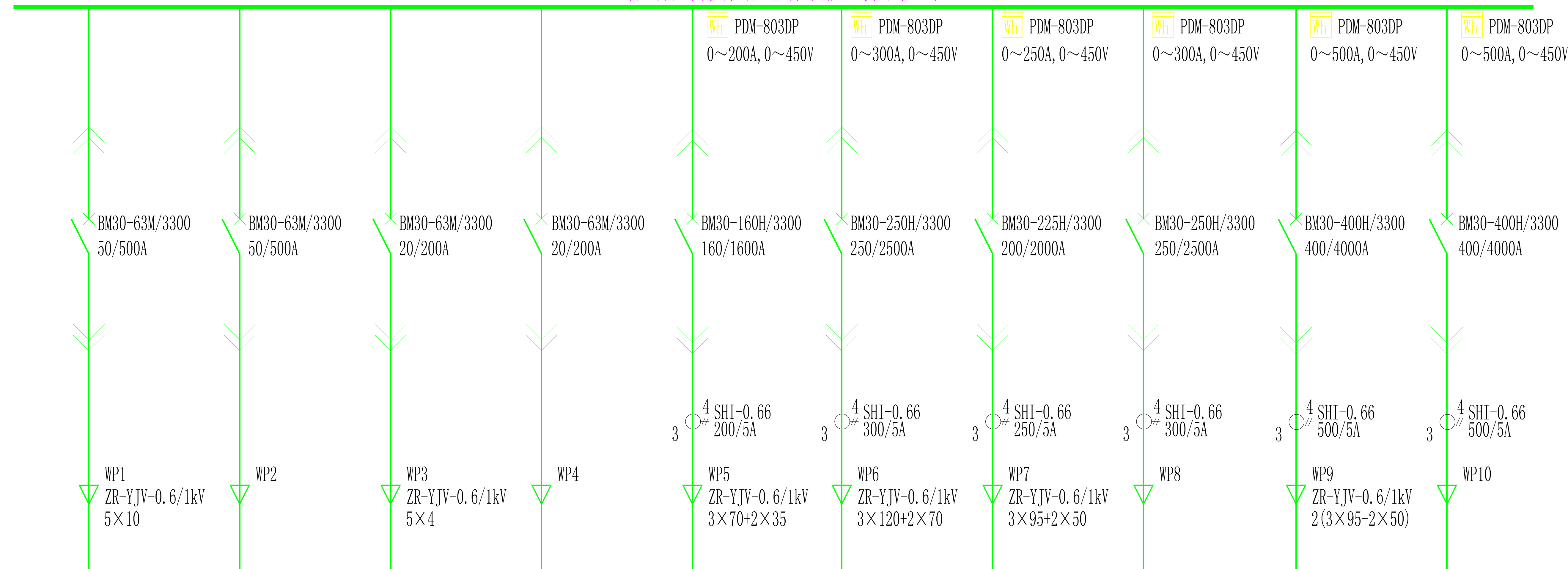


开关柜编号/柜型	+AN01/GCK/13(新增)									
开关柜尺寸	宽×深×高:800×800×2200									
小室高度:mm	200/2	200/2	200/2	200/2	200	200	200	200	300	300
一次回路方案号	+A/13	+B/13	+C/13	+D/13	+E/13	+F/13	+G/13	+H/13	+I/13	+J/13

与原有低压配电柜连接

与原低压开关柜配电铜母排型号尺寸一致



与原低压开关柜接地铜母排型号尺寸一致

设备编号										
设备功率	15kW		6kW		65kW	105kW	90kW		170kW	
设备名称	导电棒机组	备用	吊耳切割机	备用	残极机组	电铜机组	始极片机组	备用	阳极机组	备用



低压柜拼盘示意图

设计说明:

- 1、该低压开关柜放置在原114低压配电室内。
- 2、低压配电系统为TN-S系统。

会 签 栏						项目负责人				张家港联合铜业有限公司	电解一系统新增始极片加工机组及阳极整形机组项目	低压配电系统图	铜陵有色设计研究院有限责任公司 TONGLING Nonferrous Design and Research Institute Co., Ltd.				
						试验师											
						试验师											
						校对											
	专业	签字	日期	专业	签字	日期	设计			项目编号	A865-2019	专业	电气	比例	1:100	所属	
										设计阶段	施工图	图幅	A2	日期	2021年12月	图号	