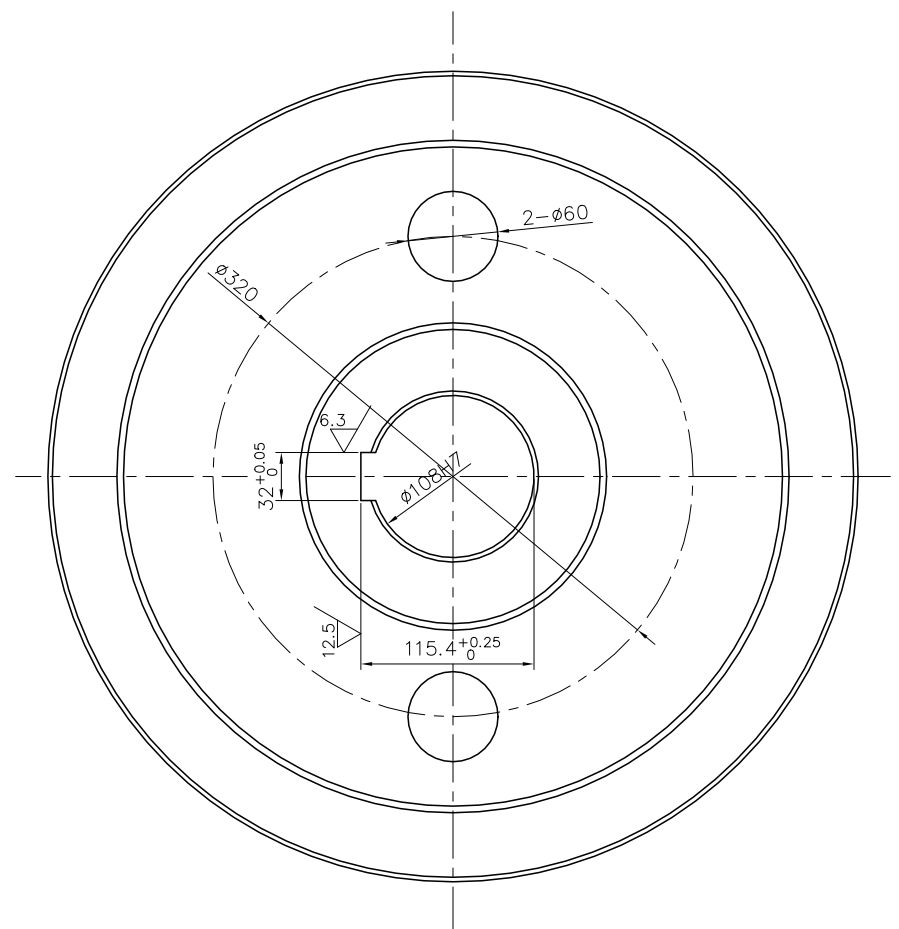
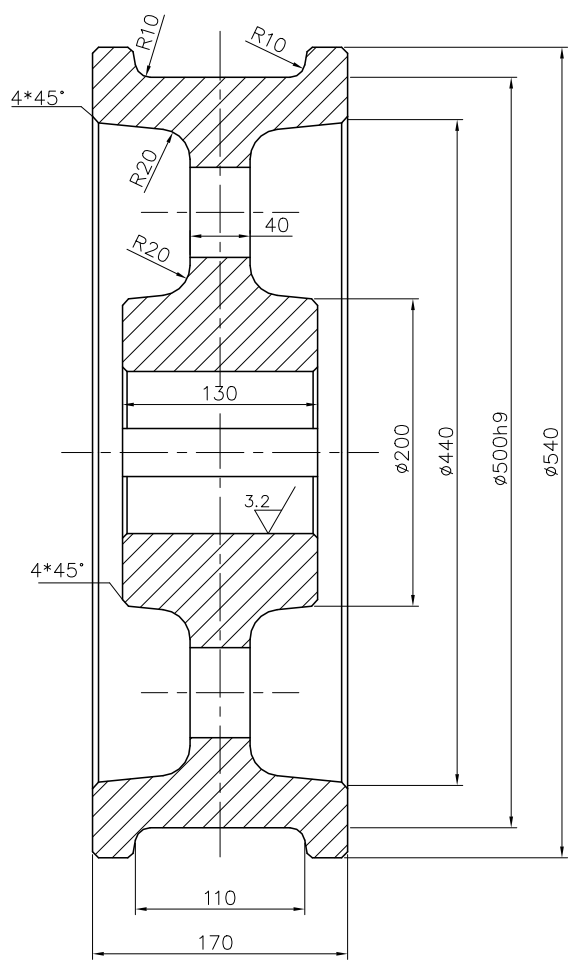


其余 ✓



- 技术要求:
1. 未注倒角 $3 \times 45^\circ$;
 2. 车轮踏面不得有裂纹缺陷;
 3. 车轮踏面经淬火处理硬度为HB300~350, 与未淬硬层之间应平缓过渡

负责人			起重机主动轮				图 号		
审核							所属图号		
设计			比例	1:5	数量	1			
制图	王玉兵		质量		材质	ZG340-64			

张家港联合铜业有限公司